



Módulo	Zócalos	Relé	Descripción	Montaje	Accesorios
99.02	95.03	40.31	Zócalo con bornes de jaula - Bornes de bobina al lado opuesto de los bornes de contacto	En panel o carril 35 mm (EN 60715)	<ul style="list-style-type: none"> - Modulos de señalización y protección CEM - Punte de 8 terminales - Modulos temporizados - Palanca de retención y extracción de plástico
	95.05	40.51 40.52 40.61			



Módulo	Zócalos	Relé	Descripción	Montaje	Accesorios
99.80	95.83.3	40.31	Zócalo con bornes de jaula	En panel o carril 35 mm (EN 60715)	<ul style="list-style-type: none"> - Modulos de señalización y protección CEM - Punte de 8 terminales - Palanca de retención y extracción de plástico
	95.85.3	40.51 40.52 40.61			



Módulo	Zócalos	Relé	Descripción	Montaje	Accesorios
99.80	95.93.3	40.31	Zócalo con bornes de jaula - Bornes de bobina al lado opuesto de los bornes de contacto	En panel o carril 35 mm (EN 60715)	<ul style="list-style-type: none"> - Modulos de señalización y protección CEM - Punte de 8 terminales - Palanca de retención y extracción de plástico
	95.95.3	40.51 40.52 40.61			



Módulo	Zócalos	Relé	Descripción	Montaje	Accesorios
99.02	95.55	40.51	Zócalo con bornes de conexión rápida - Para conexión rápida del conductor - Bornes de bobina al lado opuesto de los bornes de contacto	En panel o carril 35 mm (EN 60715)	<ul style="list-style-type: none"> - Modulos de señalización y protección CEM - Modulos temporizados - Palanca de retención y extracción de plástico
		40.52 40.61			



Módulo	Zócalos	Relé	Descripción	Montaje	Accesorios
99.80	95.55.3	40.51	Zócalo con bornes de conexión rápida - Para conexión rápida del conductor - Bornes de bobina al lado opuesto de los bornes de contacto	En panel o carril 35 mm (EN 60715)	<ul style="list-style-type: none"> - Modulos de señalización y protección CEM - Palanca de retención y extracción de plástico
		40.52 40.61			



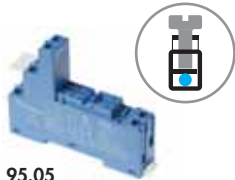
Módulo	Zócalos	Relé	Descripción	Montaje	Accesorios
99.01	95.63	40.31	Zócalo con bornes de jaula - Bornes de bobina al lado opuesto de los bornes de contacto	En panel o carril 35 mm (EN 60715)	<ul style="list-style-type: none"> - Modulos de señalización y protección CEM - Brida de retención metálica
		40.51 40.52 40.61			



Módulo	Zócalos	Relé	Descripción	Montaje	Accesorios
-	95.65	40.51	Zócalo con bornes de jaula - Bornes de bobina al lado opuesto de los bornes de contacto	En panel o carril 35 mm (EN 60715)	<ul style="list-style-type: none"> - Brida de retención metálica
		40.52			
		40.61			



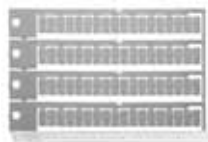
Módulo	Zócalos	Relé	Descripción	Montaje	Accesorios
-	95.13.2	40.31	Zócalo para circuito impreso	Circuito impreso	<ul style="list-style-type: none"> - Brida de retención metálica - Brida de retención de plástico
		40.41			
-	95.15.2	40.51			
		40.52			
		40.61			



95.05
Homologaciones (según los tipos):

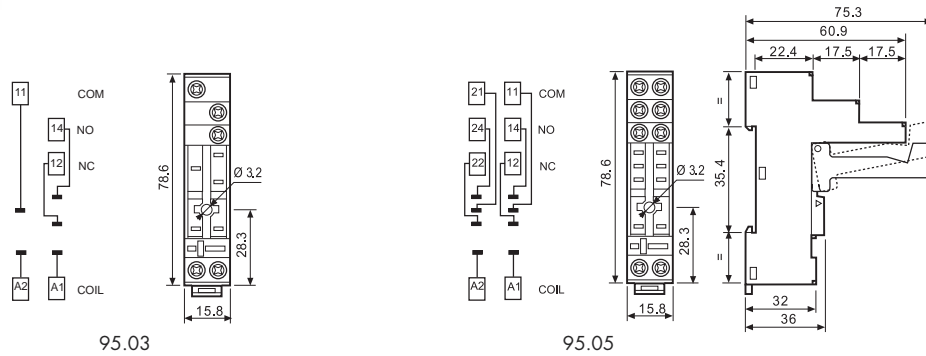


UL us Combinación relé/zócalo

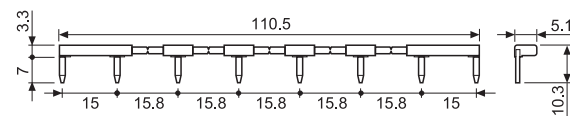


Zócalo con bornes de jaula montaje en panel o carril 35 mm (EN 60715)	95.03 Azul	95.03.0 Negro	95.05 Azul	95.05.0 Negro
Tipo de relé	40.31		40.51, 40.52, 40.61	
Accesorios				
Brida de retención metálica	095.71			
Palanca de retención y extracción de plástico (suministrada con el zócalo - código de embalaje SPA)	095.01	095.01.0	095.01	095.01.0
Puente de 8 terminales	095.18	095.18.0	095.18	095.18.0
Etiqueta de identificación	095.00.4			
Modulos (ver tabla abajo)	99.02			
Modulos temporizados (ver tabla abajo)	86.30			
Juego de etiquetas de identificación para palanca de retención y extracción de plástico 095.01, 72 unidades, 6x12 mm	060.72			
Características generales				
Valor nominal	10 A - 250 V *			
Rigidez dieléctrica	6 kV (1.2/50 µs) entre bobina y contactos			
Grado de protección	IP 20			
Temperatura ambiente	°C -40...+70			
Par de apriete	Nm 0.5			
Largo de pelado del cable	mm 8			
Capacidad de conexión de los bornes para zócalos 95.03 y 95.05	hilo rígido		hilo flexible	
	mm ²	1x6 / 2x2.5	1x4 / 2x2.5	
	AWG	1x10 / 2x14	1x12 / 2x14	

* Con corrientes >10 A, los bornes de los contactos deben conectarse en paralelo (21 con 11, 24 con 14, 22 con 12). Con relés 40.51 utilizar los bornes 21, 12 y 14.



Puente de 8 terminales para zócalos 95.03 y 95.05	095.18 (azul)	095.18.0 (negro)
Valor nominal	10 A - 250 V	



Módulo temporizador serie 86	
(12...24)V AC/DC; Bifunción: AI, DI; (0.05s...100h)	86.30.0.024.0000
(110...125)V AC; Bifunción: AI, DI; (0.05s...100h)	86.30.8.120.0000
(230...240)V AC; Bifunción: AI, DI; (0.05s...100h)	86.30.8.240.0000

86.30



99.02
Homologaciones (según los tipos):



Modulos de señalización y protección CEM tipo 99.02 para zócalos 95.03 y 95.05		
Diodo (+A1, polaridad estándar)	(6...220)V DC	99.02.3.000.00
LED	(6...24)V DC/AC	99.02.0.024.59
LED	(28...60)V DC/AC	99.02.0.060.59
LED	(110...240)V DC/AC	99.02.0.230.59
LED + Diodo (+A1, polaridad estándar)	(6...24)V DC	99.02.9.024.99
LED + Diodo (+A1, polaridad estándar)	(28...60)V DC	99.02.9.060.99
LED + Diodo (+A1, polaridad estándar)	(110...220)V DC	99.02.9.220.99
LED + Varistor	(6...24)V DC/AC	99.02.0.024.98
LED + Varistor	(28...60)V DC/AC	99.02.0.060.98
LED + Varistor	(110...240)V DC/AC	99.02.0.230.98
RC	(6...24)V DC/AC	99.02.0.024.09
RC	(28...60)V DC/AC	99.02.0.060.09
RC	(110...240)V DC/AC	99.02.0.230.09
Antirremanencia	(110...240)V AC	99.02.8.230.07

Modulos de DC con polaridad no estándar (+A2) están disponibles bajo demanda.

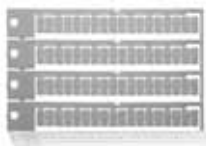


95.85.3

Homologaciones (según los tipos):



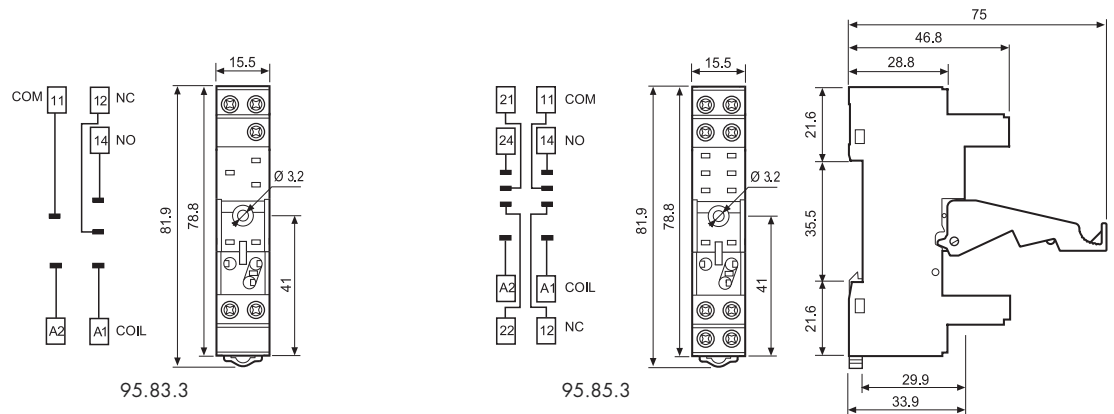
95.91.3



060.72

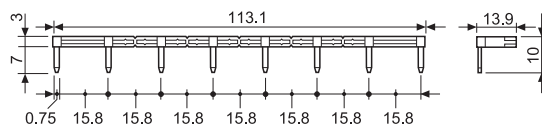
Zócalo con bornes de jaula montaje en panel o carril 35 mm (EN 60715)	95.83.3	95.83.30	95.85.3	95.85.30
	Azul	Negro	Azul	Negro
Tipo de relé	40.31		40.51, 40.52, 40.61	
Accesorios				
Brida de retención metálica	095.71			
Palanca de retención y extracción de plástico (suministrada con el zócalo - código de embalaje SPA)	095.91.3	095.91.30	095.91.3	095.91.30
Puente de 8 terminales	095.08	095.08.0	095.08	095.08.0
Etiqueta de identificación	095.80.3			
Modulos (ver tabla abajo)	99.80			
Juego de etiquetas de identificación para palanca de retención y extracción de plástico 095.91.3, 72 unidades, 6x12 mm	060.72			
Características generales				
Valor nominal	10 A - 250 V *			
Rigidez dieléctrica	6 kV (1.2/50 µs) entre bobina y contactos (sólo 95.83.3)			
Grado de protección	IP 20			
Temperatura ambiente	°C -40...+70			
Par de apriete	Nm 0.5			
Largo de pelado del cable	mm 7			
Capacidad de conexión de los bornes para zócalos 95.83.3 y 95.85.3	hilo rígido		hilo flexible	
	m ²	1x6 / 2x2.5	1x4 / 2x2.5	
	AWG	1x10 / 2x14	1x12 / 2x14	

* Con corrientes >10 A, los bornes de los contactos deben conectarse en paralelo (21 con 11, 24 con 14, 22 con 12). Con relés 40.51 utilizar los bornes 21, 12 y 14.



095.08

Puente de 8 terminales para zócalos 95.83.3 y 95.85.3	095.08 (azul)	095.08.0 (negro)
Valor nominal	10 A - 250 V	



99.80

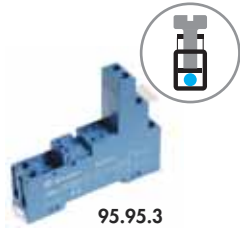
Homologaciones (según los tipos):



* Los módulos de color negro están disponibles bajo pedido.

El LED verde es estándar. El LED rojo está disponible bajo pedido.

Modulos de señalización y protección CEM tipo 99.80 para zócalos 95.83.3 y 95.85.3		Azul*
Diodo (+A1, polaridad estándar)	(6...220)V DC	99.80.3.000.00
LED	(6...24)V DC/AC	99.80.0.024.59
LED	(28...60)V DC/AC	99.80.0.060.59
LED	(110...240)V DC/AC	99.80.0.230.59
LED + Diodo (+A1, polaridad estándar)	(6...24)V DC	99.80.9.024.99
LED + Diodo (+A1, polaridad estándar)	(28...60)V DC	99.80.9.060.99
LED + Diodo (+A1, polaridad estándar)	(110...220)V DC	99.80.9.220.99
LED + Varistor	(6...24)V DC/AC	99.80.0.024.98
LED + Varistor	(28...60)V DC/AC	99.80.0.060.98
LED + Varistor	(110...240)V DC/AC	99.80.0.230.98
RC	(6...24)V DC/AC	99.80.0.024.09
RC	(28...60)V DC/AC	99.80.0.060.09
RC	(110...240)V DC/AC	99.80.0.230.09
Antirremanencia	(110...240)V AC	99.80.8.230.07

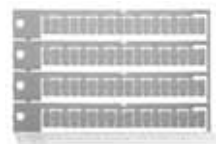


95.95.3

Homologaciones (según los tipos):



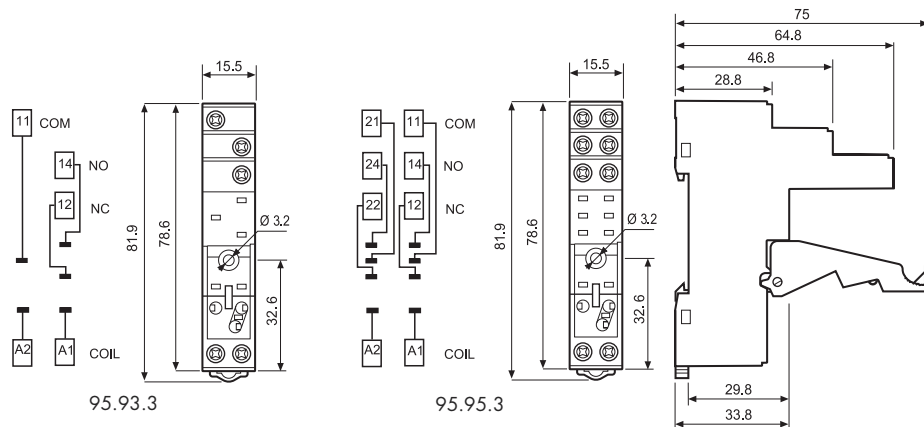
095.91.3



060.72

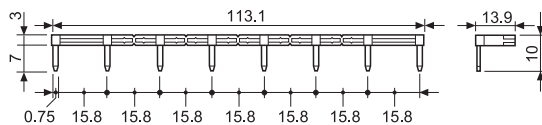
Zócalo con bornes de jaula montaje en panel o carril 35 mm (EN 60715)	95.93.3	95.93.30	95.95.3	95.95.30
	Azul	Negro	Azul	Negro
Tipo de relé	40.31		40.51, 40.52, 40.61	
Accesorios				
Brida de retención metálica	095.71			
Palanca de retención y extracción de plástico	095.91.3	095.91.30	095.91.3	095.91.30
Puente de 8 terminales	095.08	095.08.0	095.08	095.08.0
Etiqueta de identificación	095.80.3			
Modulos (ver tabla abajo)	99.80			
Juego de etiquetas de identificación para palanca de retención y extracción de plástico 095.91.3, 72 unidades, 6x12 mm	060.72			
Características generales				
Valor nominal	10 A - 250 V *			
Rigidez dieléctrica	6 kV (1.2/50 µs) entre bobina y contactos			
Grado de protección	IP 20			
Temperatura ambiente	°C -40...+70			
⊕ Par de apriete	Nm	0.5		
Largo de pelado del cable	mm	8		
Capacidad de conexión de los bornes para zócalos 95.93.3 y 95.95.3		hilo rígido		hilo flexible
	m ²	1x6 / 2x2.5		1x4 / 2x2.5
	AWG	1x10 / 2x14		1x12 / 2x14

* Con corrientes >10 A, los bornes de los contactos deben conectarse en paralelo (21 con 11, 24 con 14, 22 con 12). Con relés 40.51 utilizar los bornes 21, 12 y 14.



095.08

Puente de 8 terminales para zócalos 95.93.3 y 95.95.3	095.08 (azul)	095.08.0 (negro)
Valor nominal	10 A - 250 V	



99.80

Homologaciones (según los tipos):



* Los módulos de color negro están disponibles bajo pedido.

El LED verde es estándar. El LED rojo está disponible bajo pedido.

Modulos de señalización y protección CEM tipo 99.80 para zócalos 95.93.3 y 95.95.3		Azul*
Diodo (+A1, polaridad estándar)	(6...220)V DC	99.80.3.000.00
LED	(6...24)V DC/AC	99.80.0.024.59
LED	(28...60)V DC/AC	99.80.0.060.59
LED	(110...240)V DC/AC	99.80.0.230.59
LED + Diodo (+A1, polaridad estándar)	(6...24)V DC	99.80.9.024.99
LED + Diodo (+A1, polaridad estándar)	(28...60)V DC	99.80.9.060.99
LED + Diodo (+A1, polaridad estándar)	(110...220)V DC	99.80.9.220.99
LED + Varistor	(6...24)V DC/AC	99.80.0.024.98
LED + Varistor	(28...60)V DC/AC	99.80.0.060.98
LED + Varistor	(110...240)V DC/AC	99.80.0.230.98
RC	(6...24)V DC/AC	99.80.0.024.09
RC	(28...60)V DC/AC	99.80.0.060.09
RC	(110...240)V DC/AC	99.80.0.230.09
Antirremanencia	(110...240)V AC	99.80.8.230.07



95.55

Homologaciones (según los tipos):



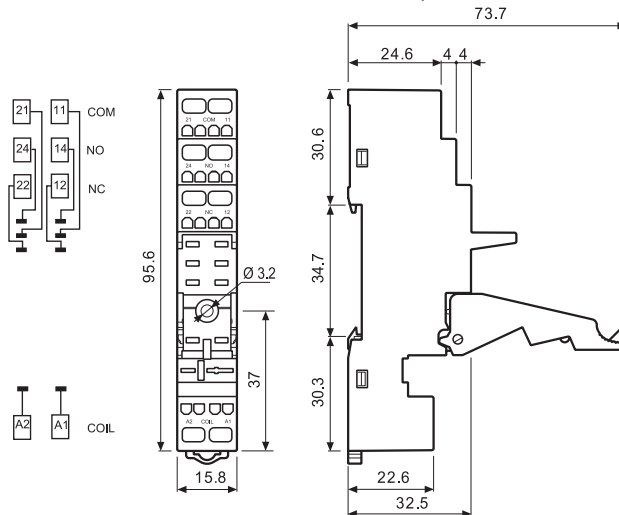
095.91.3



060.72

Zócalo con bornes de conexión rápida montaje en panel o carril 35 mm (EN 60715)	95.55	95.55.0
Tipo de relé	Azul	Negro
	40.51, 40.52, 40.61	
Accesorios		
Brida de retención metálica	095.71	
Palanca de retención y extracción de plástico (suministrada con el zócalo - código de embalaje SPA)	095.91.3	
Modulos (ver tabla abajo)	99.02	
Modulos temporizados (ver tabla abajo)	86.30	
Juego de etiquetas de identificación para palanca de retención y extracción de plástico 095.91.3, 72 unidades, 6x12 mm	060.72	
Características generales		
Valor nominal	10 A - 250 V *	
Rigidez dieléctrica	6 kV (1.2/50 µs) entre bobina y contactos	
Grado de protección	IP 20	
Temperatura ambiente	°C -25...+70	
Largo de pelado del cable	mm	8
Capacidad de conexión de los bornes para zócalo 95.55		hilo rígido
	mm ²	hilo flexible
	AWG	
	2x(0.2...1.5)	2x(0.2...1.5)
	2x(24...18)	2x(24...18)

* Con corrientes >10 A, los bornes de los contactos deben conectarse en paralelo (21 con 11, 24 con 14, 22 con 12). Con relés 40.51 utilizar los bornes 21, 12 y 14.



Módulo temporizador serie 86		
(12...24)V AC/DC; Bifunción: AI, DI; (0.05s...100h)	86.30.0.024.0000	
(110...125)V AC; Bifunción: AI, DI; (0.05s...100h)	86.30.8.120.0000	
(230...240)V AC; Bifunción: AI, DI; (0.05s...100h)	86.30.8.240.0000	

86.30



Homologaciones (según los tipos):



Modulos de señalización y protección CEM tipo 99.02 para zócalo 95.55		
Diodo (+A1, polaridad estándar)	(6...220)V DC	99.02.3.000.00
LED	(6...24)V DC/AC	99.02.0.024.59
LED	(28...60)V DC/AC	99.02.0.060.59
LED	(110...240)V DC/AC	99.02.0.230.59
LED + Diodo (+A1, polaridad estándar)	(6...24)V DC	99.02.9.024.99
LED + Diodo (+A1, polaridad estándar)	(28...60)V DC	99.02.9.060.99
LED + Diodo (+A1, polaridad estándar)	(110...220)V DC	99.02.9.220.99
LED + Varistor	(6...24)V DC/AC	99.02.0.024.98
LED + Varistor	(28...60)V DC/AC	99.02.0.060.98
LED + Varistor	(110...240)V DC/AC	99.02.0.230.98
RC	(6...24)V DC/AC	99.02.0.024.09
RC	(28...60)V DC/AC	99.02.0.060.09
RC	(110...240)V DC/AC	99.02.0.230.09
Antirremanencia	(110...240)V AC	99.02.8.230.07

99.02

Homologaciones (según los tipos):



Modulos de DC con polaridad no estándar (+A2) están disponibles bajo demanda.

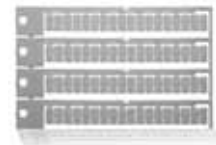


95.55.3

Homologaciones (según los tipos):



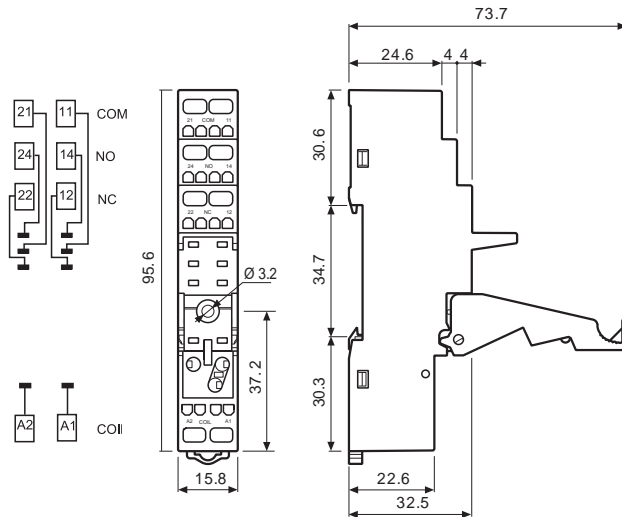
095.91.3



060.72

Zócalo con bornes de conexión rápida montaje en panel o 35 mm (EN 60715)	95.55.3	95.55.30
Tipo de relé	Azul	Negro
	40.51, 40.52, 40.61	
Accesorios		
Brida de retención metálica	095.71	
Palanca de retención y extracción de plástico (suministrada con el zócalo - código de embalaje SPA)	095.91.3	
Modulos (ver tabla abajo)	99.80	
Juego de etiquetas de identificación para palanca de retención y extracción de plástico 095.91.3, 72 unidades, 6x12 mm	060.72	
Características generales		
Valor nominal	10 A - 250 V *	
Rigidez dieléctrica	6 kV (1.2/50 µs) entre bobina y contactos	
Grado de protección	IP 20	
Temperatura ambiente	°C -25...+70	
Largo de pelado del cable	mm	8
Capacidad de conexión de los bornes para zócalo 95.55.3	hilo rígido	hilo flexible
	mm ²	2x(0.2...1.5)
	AWG	2x(24...18)

* Con corrientes >10 A, los bornes de los contactos deben conectarse en paralelo (21 con 11, 24 con 14, 22 con 12). Con relés 40.51 utilizar los bornes 21, 12 y 14.



99.80

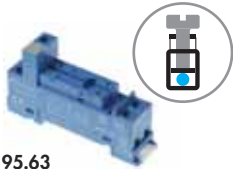
Homologaciones (según los tipos):



* Los módulos de color negro están disponibles bajo pedido.

El LED verde es estándar.
El LED rojo está disponible bajo pedido.

Modulos de señalización y protección CEM tipo 99.80 para zócalo 95.55.3		Azul*
Diodo (+A1, polaridad estándar)	(6...220)V DC	99.80.3.000.00
LED	(6...24)V DC/AC	99.80.0.024.59
LED	(28...60)V DC/AC	99.80.0.060.59
LED	(110...240)V DC/AC	99.80.0.230.59
LED + Diodo (+A1, polaridad estándar)	(6...24)V DC	99.80.9.024.99
LED + Diodo (+A1, polaridad estándar)	(28...60)V DC	99.80.9.060.99
LED + Diodo (+A1, polaridad estándar)	(110...220)V DC	99.80.9.220.99
LED + Varistor	(6...24)V DC/AC	99.80.0.024.98
LED + Varistor	(28...60)V DC/AC	99.80.0.060.98
LED + Varistor	(110...240)V DC/AC	99.80.0.230.98
RC	(6...24)V DC/AC	99.80.0.024.09
RC	(28...60)V DC/AC	99.80.0.060.09
RC	(110...240)V DC/AC	99.80.0.230.09
Antirremanencia	(110...240)V AC	99.80.8.230.07



95.63

Homologaciones (según los tipos):



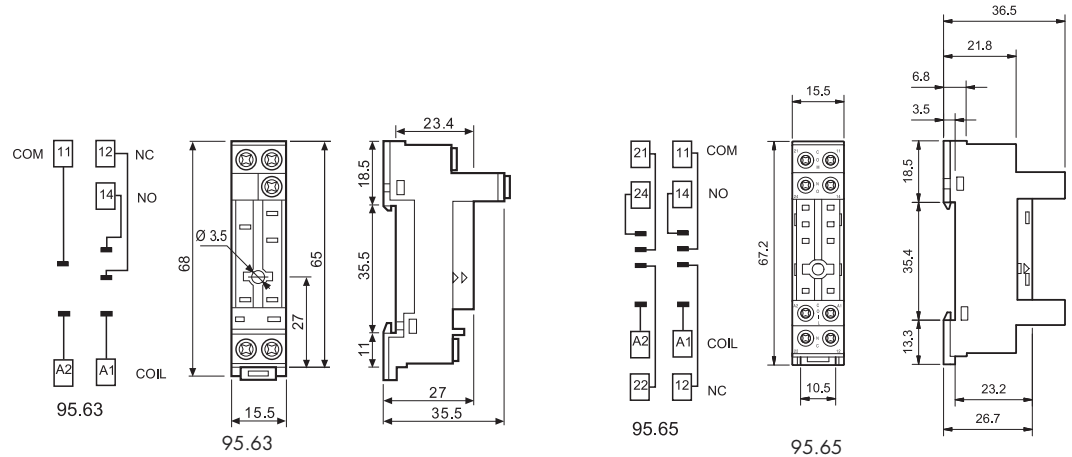
95.65

Homologaciones (según los tipos):



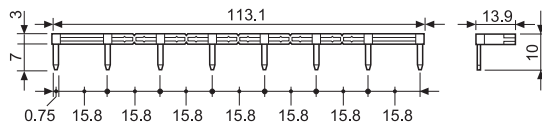
Zócalo con bornes de jaula montaje en panel o carril 35 mm (EN 60715)	95.63 Azul	95.65 Azul
Tipo de relé	40.31	40.51, 40.52, 40.61
Accesorios		
Brida de retención metálica		095.71
Puente de 8 terminales	095.08	095.08
Modulos (ver tabla abajo)	99.01	—
Características generales		
Valor nominal	10 A - 250 V *	
Rigidez dieléctrica (entre bobina y contactos)	6 kV (1.2/50 µs)	2 kV AC
Grado de protección	IP 20	
Temperatura ambiente	°C -40...+70	
⊕ Par de apriete	Nm	0.5
Largo de pelado del cable	mm	7
Capacidad de conexión de los bornes para zócalos 95.63 y 95.65	hilo rígido	hilo flexible
	m ²	1x6 / 2x2.5
	AWG	1x10 / 2x14
		1x4 / 2x2.5
		1x12 / 2x14

* Con corrientes >10 A, los bornes de los contactos deben conectarse en paralelo (21 con 11, 24 con 14, 22 con 12). Con relés 40.51 utilizar los bornes 21, 12 y 14.



095.08

Puente de 8 terminales para zócalos 95.63 y 95.65	095.08 (azul)
Valor nominal	10 A - 250 V



99.01

Homologaciones (según los tipos):



Modulos de señalización y protección CEM tipo 99.01 para zócalo 95.63		Azul*
Diodo (+A1, polaridad estándar)	(6...220)V DC	99.01.3.000.00
Diodo (+A2, polaridad inversa)	(6...220)V DC	99.01.2.000.00
LED	(6...24)V DC/AC	99.01.0.024.59
LED	(28...60)V DC/AC	99.01.0.060.59
LED	(110...240)V DC/AC	99.01.0.230.59
LED + Diodo (+A1, polaridad estándar)	(6...24)V DC	99.01.9.024.99
LED + Diodo (+A1, polaridad estándar)	(28...60)V DC	99.01.9.060.99
LED + Diodo (+A1, polaridad estándar)	(110...220)V DC	99.01.9.220.99
LED + Diodo (+A2, polaridad no estándar)	(6...24)V DC	99.01.9.024.79
LED + Diodo (+A2, polaridad no estándar)	(28...60)V DC	99.01.9.060.79
LED + Diodo (+A2, polaridad no estándar)	(110...220)V DC	99.01.9.220.79
LED + Varistor	(6...24)V DC/AC	99.01.0.024.98
LED + Varistor	(28...60)V DC/AC	99.01.0.060.98
LED + Varistor	(110...240)V DC/AC	99.01.0.230.98
RC	(6...24)V DC/AC	99.01.0.024.09
RC	(28...60)V DC/AC	99.01.0.060.09
RC	(110...240)V DC/AC	99.01.0.230.09
Antirremanencia	(110...240)V AC	99.01.8.230.07

* Los modulos de color negro están disponibles bajo pedido.

El LED verde es estándar. El LED rojo está disponible bajo demanda.



95.13.2



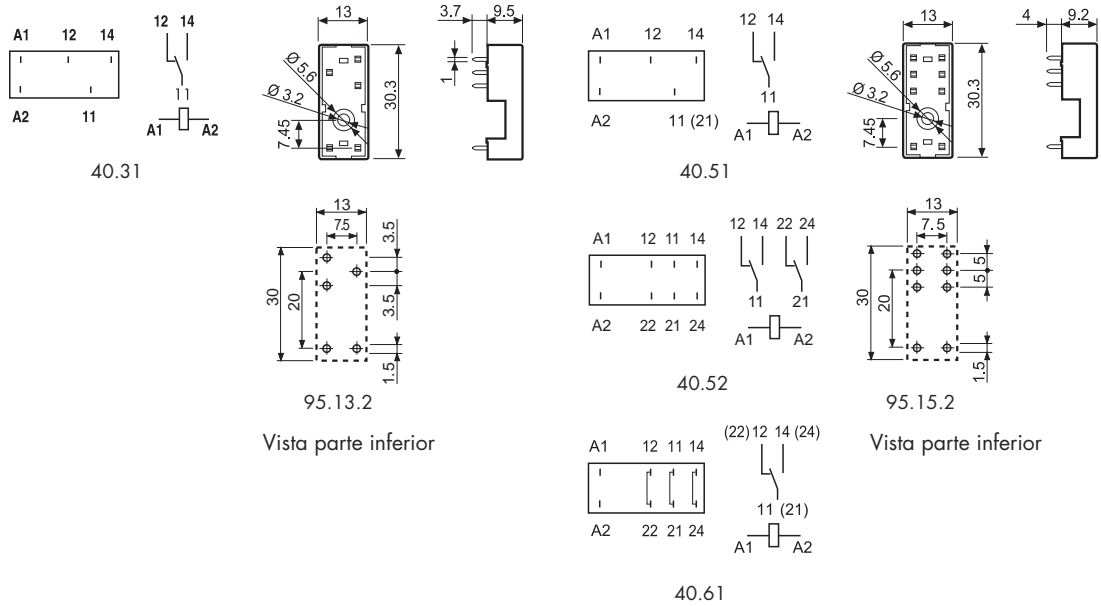
95.15.2

Homologaciones
(según los tipos):



Zócalo para circuito impreso	95.13.2 Azul	95.13.20 Negro	95.15.2 Azul	95.15.20 Negro
Tipo de relé	40.31, 40.41		40.51, 40.52, 40.61	
Accesorios				
Brida de retención metálica (suministrada con el zócalo - código de embalaje SMA)	095.51			
Brida de retención de plástico	095.52			
Características generales				
Valor nominal	10 A - 250 V *			
Rigidez dieléctrica	6 kV (1.2/50 μs) entre bobina y contactos			
Grado de protección	IP 20			
Temperatura ambiente	°C -40...+70			

* Con corrientes >10 A, los terminales de los contactos deben conectarse en paralelo (21 con 11, 24 con 14, 22 con 12).
Con relés 40.51 utilizar los terminales 21, 12 y 14.



Código de embalaje

Identificación de la elaboración y de las bridas a través de las últimas tres letras.

Ejemplo:

9 5 . 0 5 S P A

A Embalaje estándar

SM Brida metálica
SP Palanca o brida de plástico

9 5 . 0 5 [] []

Sin brida